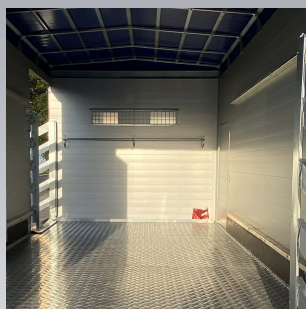


GVT 3500 H

Robuste Hochlader Ausführung für mehr Platz! Hochwertige Ausstattung!



TECHNISCHE DATEN

Gesamtgewicht	3500 Kg
Nutzlast	2200 Kg
Innenlänge	3950 mm
Innenbreite	2200 mm
Innenhöhe	1900 mm
Achse(n)	2 x 1750 Kg
Gebremst	Ja
Räder	195/50R13C



ÜBER 30 JAHRE ERFAHRUNG! IDEAL FÜR PROFESSIONELLE!

✓ Robuster Aluminiumaufbau – langlebiger Wert ✓ Hochwertige Ausstattung ✓ Vollständig vorschriftskonform – tiergerecht ✓ 100 km/h zugelassen ✓ Flexible Anpassung nach Bedarf

SERIENAUSSTATTUNG

Aussenmassen: 5530 x 2430 x 2800 mm

Fahrwerk: Rahmen geschweisst und feuerverzinkt, V-Deichsel, Kugelumlauf, Abreissleine, Stützrad verstärkt automatisch, Unterlegkeil mit Halter (2 Stk). Auflaufeinrichtung AL-KO / KNOTT mit Handbremse, Rückmatik, 2x Achsen AL-KO / KNOTT

Aufbau / Ausstattung: Rahmen feuerverzinkt, Bordwände aus robusten Aluminiumhohlprofile 25mm, eloxiert, glatt. Anhänger in Hochlader Ausführung (Räder unter der Ladefläche). Laderampe links vorne mit Gummi belegt, mit Hebehilfe. Kombitüre / Heckrampe federentlastet mit Gummi belegt. Übergangsgummi und Seitengeländer bei Heckrampe und Seitenrampe. Kotschutz aus Blech. Servicetüre rechts. Lüftungsschieber vorne, links und rechts. Bindestange Innen. Dach mit Gestell und Plane. Innenbeleuchtung LED. 2x Anbinderinge aussen.

Boden: Aluminiumprofile rutschfest

Beleuchtung: nach Vorschrift, 12V, 13 Pol Stecker.

*Bilder und Angaben ohne Gewähr. Bilder können Optionen enthalten.

OPTIONEN / ZUBEHÖR

Gummiboden 6 mm	1200 CHF
Zusätzliche Ventilation im Aluprofil	120 CHF /Stk
Seitengeländer vorne	790 CHF
Doppelte Trennwand innen verstellbar	1'650 CHF
Dach aus Alu-Blech	710 CHF
Reserverad mit Halter	210 CHF
Diebstahlschloss Kasten	30 CHF
Zugöse DIN vorne	300 CHF
Durchladesystem Vorne	Auf Anfrage
Werbedekoration	Auf Anfrage

Weitere Optionen auf Anfrage erhältlich.

* Preise gelten nur für Anhänger direkt bestellt mit Optionen. Bei Lageranhänger können die Preise variieren wenn Optionen nachträglich hinzugefügt werden müssen.

ZUSÄTZLICHE KOSTEN

Fahrzeugprüfung	150 CHF
Lieferung	150 CHF