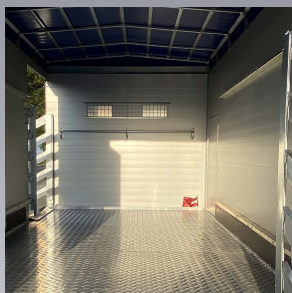


## GVT 3500 H

Version plateau pour plus de place! Construction robuste - équipement de qualité!



### DONNÉES TECHNIQUES

Poids total	<b>3500 kg</b>
Charge utile	<b>2200 kg</b>
Longueur intérieure	<b>3950 mm</b>
Largeur intérieure	<b>2200 mm</b>
Hauteur intérieure	<b>1900 mm</b>
Essieu(x)	<b>2 x 1750 kg</b>
Freiné	<b>Oui</b>
Roues	<b>195/50 R 13 C</b>



### PLUS DE 30 ANS D'EXPÉRIENCES! IDÉALE POUR LES PROFESSIONNELS

✓ Structure aluminium – valeur durable ✓ Équipement de haut standard ✓ Homologué 100 km/h ✓ Conforme aux normes – respect du bien-être animal ✓ Adaptable selon le domaine d'activité

### ÉQUIPEMENT DE SÉRIE

**Dimensions extérieures :** 5530 x 2430 x 2800 mm

**Châssis :** Châssis soudé et galvanisé à chaud, timon en V, tête d'attelage à boule, câble de sécurité, roue jockey renforcée automatique, cale de roue avec support (2 pièces). Dispositif d'attelage AL-KO / KNOTT avec frein à main, système de recul automatique. 2 essieux AL-KO / KNOTT.

**Montage / Équipement :** Cadre galvanisé à chaud, parois en profilés creux aluminium robustes 25 mm, anodisés, lisses. Rampe de chargement à l'avant gauche, recouverte de caoutchouc, avec aide au levage. Porte / rampe combinée arrière avec aide au levage, recouverte de caoutchouc. Tapis de passage et barrières de chargement latérales à la rampe arrière et à la rampe latérale. Garde-boue en tôle. Porte de service à droite. Grilles de ventilation avec plaques coulissantes à l'avant, à gauche et à droite. Barre d'attache intérieure. Toit avec armature et bâche. Éclairage intérieur LED. 2 anneaux d'attache extérieurs.

**Sol:** En profils aluminium antidérapant

**Éclairage:** selon les normes en vigueur, 12V, prise 13 pôles

### OPTIONS / ACCESSOIRES

Sol recouvert de caoutchouc 6 mm	<b>1200 CHF</b>
Ventilation suppl. dans profil alu	<b>120 CHF/Stk</b>
Barrières de chargement à l'avant	<b>790 CHF</b>
Double séparation intérieure amovible	<b>1'650 CHF</b>
Toit en tôle aluminium	<b>710 CHF</b>
Roue de secours avec support	<b>210 CHF</b>
Antivol carré en acier	<b>30 CHF</b>
Oeillet DIN à l'avant	<b>300 CHF</b>
Système de transbordement avant	<b>Sur demande</b>
Décoration publicitaire	<b>Sur demande</b>

**Plus d'options et accessoires disponibles sur demande**

\* Les prix ne s'appliquent qu'aux remorques commandées directement avec des options. Pour les remorques en stock, les prix peuvent varier si des options doivent être ajoutées ultérieurement.

\* Illustrations et indications sans engagement. Modifications et erreurs réservées.

### COÛTS SUPPLÉMENTAIRES

Contrôle technique véhicule	<b>150 CHF</b>
Livraison	<b>150 CHF</b>